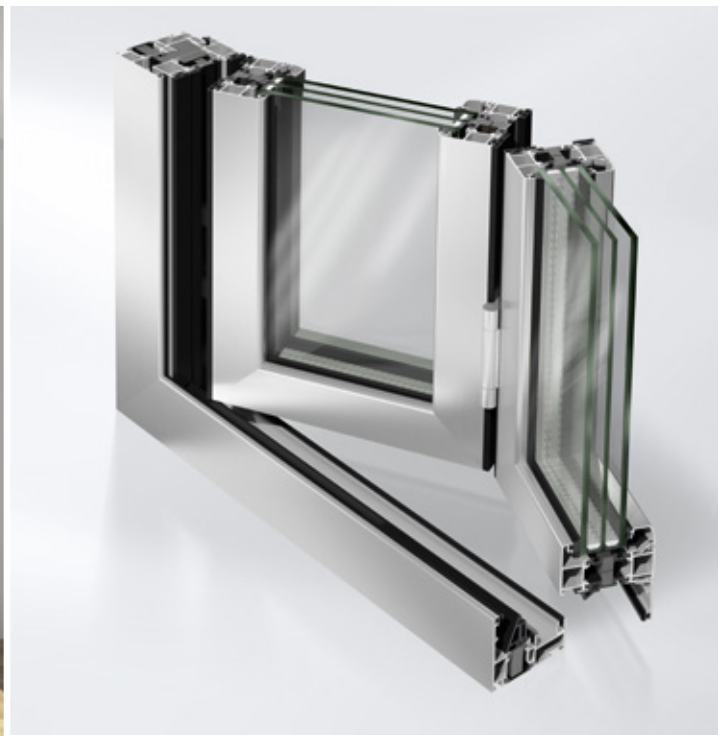


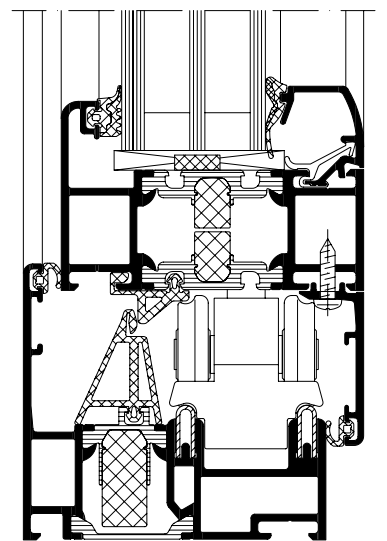
Schüco ASS 80 FD.HI

Aluminium-Faltschiebesystem
Aluminium folding/sliding system



Eine einzigartige Faltschiebetür, die den aktuellen Wärmedämmstandard mühelos erfüllt und zudem durch ihre schmalen Ansichtsbreiten sowie ihre große Typenvielfalt überzeugt. Mit dem hochwärmegeprägten Schüco Faltschiebesystem ASS 80 FD.HI bietet Schüco eine hochgedämmte Faltschiebetür, die einen U_f -Wert bis $1,7 \text{ W}/(\text{m}^2\text{K})$ und einen U_w -Wert $< 1,3 \text{ W}/(\text{m}^2\text{K})$ erreicht sowie eine große Typenvielfalt bietet.

A unique folding sliding door that effortlessly meets the current thermal insulation standard and also impresses with its narrow face widths and wide choice of options. The highly thermally insulated Schüco ASS 80 FD.HI folding sliding system is a folding sliding door which achieves a U_f value of up to $1.7 \text{ W}/(\text{m}^2\text{K})$ and a U_w value of $< 1.3 \text{ W}/(\text{m}^2\text{K})$ in addition to a wide range of designs.

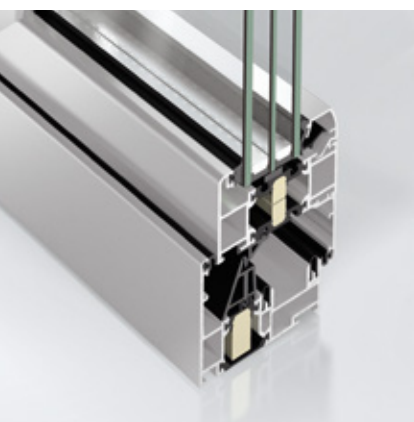


Schüco ASS 80 FD, Maßstab 1:2
Schüco ASS 80 FD, scale 1:2

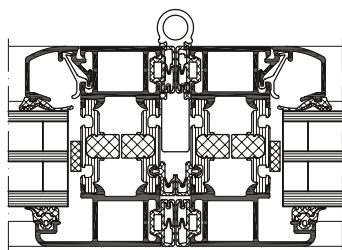
Schüco ASS 80 FD.HI

Aluminium-Faltschiebesystem

Aluminium folding/sliding system



Schüco ASS 80 FD
Schüco ASS 80 FD



Schüco ASS 80 FD, Maßstab 1:2
Schüco ASS 80 FD, scale 1:2

Schüco ASS 80 FD.HI

Produktvorteile

- Schmale Ansichtsbreiten ab 112 mm (Standardfalte) Grundbautiefe von 80 mm und Glasstärken bis maximal 57 mm
- Barrierefreier Zutritt durch flache, wärmegeämmte Bodenschwelle möglich
- Integration von Mitteldichtung im Blendrahmen, zwei Dichtebenen im Flügel sowie Glasfalzdämmung
- Elemente wahlweise nach rechts, links, innen oder außen faltbar
- Schüco Fenster AWS 70 BS.HI Fensterflügel als Drehkipplügel im Falzflügel integrierbar

Product benefits

- Narrow face widths from 112 mm (standard fold), basic depth of 80 mm and glass thicknesses of up to 57 mm
- Flat, thermally insulated threshold allows easy access
- Centre gasket integrated in the outer frame, two drainage levels in the vent as well as glazing rebate insulation
- Units can be folded to the right, left, inwards or outwards as required
- Schüco AWS 70 BS.HI window vent can be integrated as a turn/tilt window into the folding vent



Verarbeitungsvorteile

- Hohe Flexibilität im Objektgeschäft durch Profil-Eigenverbund
- Große Farbvielfalt möglich, auch außen andersfarbig als innen
- Justierung des Elements im eingebauten Zustand möglich

Fabrication benefits

- Greater flexibility due to the option for customer to roll profiles together
- Wide choice of colours, also different colours inside and outside
- Units can be adjusted after installation

Technische Daten Technical data

	Wert Value
Wärmedämmung Thermal insulation	U_w ab 1,3 W/(m ² K) U_w from 1,3 W/(m ² K)
Flügelrahmen-Bautiefe Basic depth of vent frame	80 mm
Flügelmaße (BxH) Vent size (WxH)	max. 3.000 x 1.200 mm
Flügelgewicht Vent weight	100 kg
Widerstandsklasse Security class	RC2 (WK2)
Anzahl der Laufschienen Number of tracks	1

Schüco International KG
www.schueco.com

SCHÜCO

FENSTERTEK

Fenster Tek Ltd
117 - 5718 1a Street SW
Calgary, AB T2H 0E8
403-475-6403
Info@fenstertek.com